

CENTRE DE FORMATION D'APPRENTIS STANISLAS

# CAP Employé de Vente Spécialisé

Option A et B

## LE CAP EMPLOYE DE VENTE SPECIALISE

Diplôme de niveau V  
Durée : 2 ans  
Volume horaire: 840 h

Diplôme accessible à tout jeune âgé de 15 à 30 ans

## ENSEIGNEMENTS DISPENSES

Matières générales:

Mathématiques, Français, Histoire-géo, Sciences physiques, Allemand, EPS

Matières professionnelles:

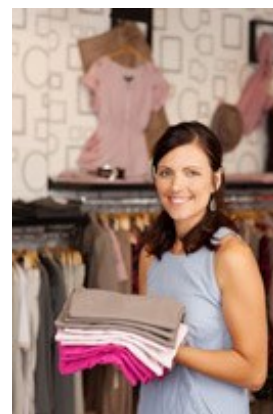
Accompagner la vente et vendre, Hygiène suivi des produits, Initiation économique et juridique, PSE



## LA FORMATION

Les CAP Employé de Vente spécialisé option A produits alimentaires et option B produits d'équipement courant se préparent en deux années de formation par la voie de l'apprentissage après la classe de troisième.

Le rythme d'alternance est de 2 jours par semaine au CFA et 3 jours en entreprise.



## LE METIER

L'employé de vente accueille, informe et conseille les clients. Il présente les produits, propose des services d'accompagnement et contribue à la fidélisation de la clientèle. Il participe également à la réception, à la préparation et à la mise en valeur des produits.



## LES APTITUDES REQUISES

Dynamisme, souriant, sens de l'accueil, esprit d'initiative, sens de l'esthétique, disposition à la négociation, résistance physique...

## LES DEBOUCHES PROFESSIONNELS

Après un CAP Employé de Vente spécialisé option A ou B, le titulaire du diplôme peut s'insérer directement sur le marché du travail en tant que vendeur dans tout type de commerce.



## POURSUIVRE SES ETUDES

Après un CAP Employé de Vente Spécialisé (option A ou B), le titulaire du diplôme peut poursuivre ses études en alternance en Bac Pro Commerce au CFA Stanislas.

## GRILLE DE RÉMUNÉRATION MINIMUM DES APPRENTIS

Age	1e année	2e année	3e année
Moins de 18 ans	27% du SMIC	39% du SMIC	55% du SMIC
De 18 à 20 ans	43% du SMIC	51% du SMIC	67% du SMIC
De 21 à 25 ans	53% du SMIC	61% du SMIC	78% du SMIC
25 ans et plus	100% du SMIC	100% du SMIC	100% du SMIC

Lycée d'Enseignement Général Technologique Professionnel et CFA Stanislas  
7, rue du Lycée - 67163 WISSEMBOURG Cedex  
03.88.54.17.00 - <http://www.lycee-stanislas.fr>

## TROUVER UN MAITRE D'APPRENTISSAGE

Chambre des Métiers  
d'Alsace  
Espace européen de  
l'Entreprise  
30, avenue de l'Europe  
67300 SCHILTIGHEIM  
☎ : 03 88 19 79 79

Chambre de Commerce  
et  
d'Industrie  
234, avenue de Colmar  
67021 STRASBOURG  
Cedex 1  
☎ : 03 88 43 08 00

Région Grand-Est  
[www.apprentissage-alsace.eu](http://www.apprentissage-alsace.eu)

## CONTACTS & RENSEIGNEMENTS

Centre de Formation  
d'Apprentis Stanislas  
7, rue du Lycée  
67160 WISSEMBOURG  
☎ : 03 88 54 17 07  
[cfa.stanislas@ac-strasbourg.fr](mailto:cfa.stanislas@ac-strasbourg.fr)

Rejoignez-nous sur  
Facebook!



« CFA du Lycée des  
Métiers Stanislas »